

¿Cómo está el TIEMPO en ANTIOQUIA?

Centro Regional de Pronósticos y

Alertas CRPA

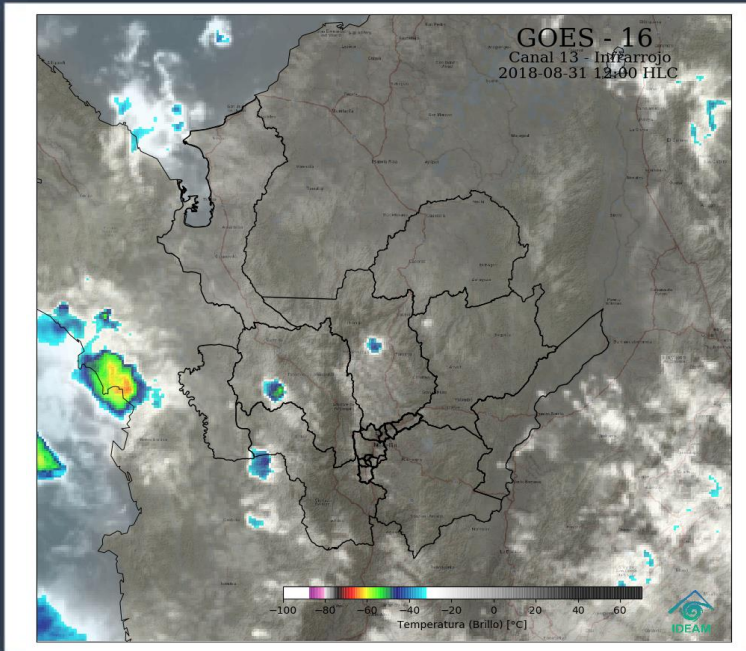
Medellín, viernes 31 de agosto de 2018

Hora de emisión: 12:45 p.m.



Instituto de Hidrología,
Meteorología y
Estudios Ambientales

Imagen Satelital



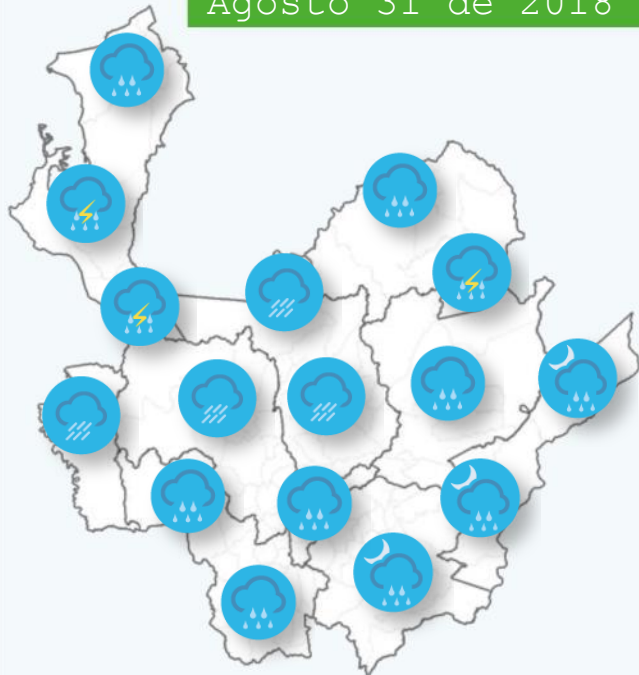
Condiciones Meteorológicas Actuales

En el transcurso de la mañana se presentaron condiciones de tiempo predominantemente secas con escasa nubosidad, sin embargo, durante las últimas horas se ha observado el desarrollo de algunos núcleos nubosos, de carácter puntual al Suroeste y Norte de Antioquia

Nubosidad representada en la imagen satelital. Canal Visible GOES 16 - IDEAM - Agosto 31 de 2018 - Hora : 12:00 m.

Pronóstico del Tiempo

Agosto 31 de 2018

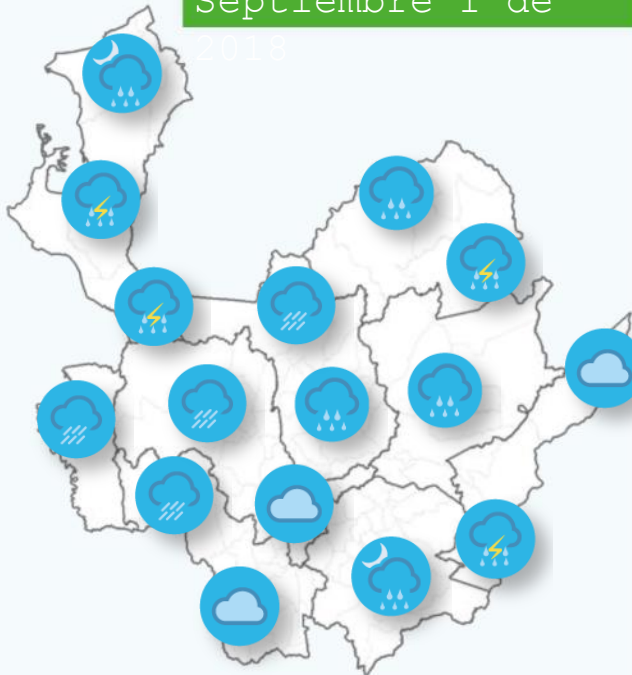


Tarde: Precipitaciones moderadas a fuertes con tormentas eléctricas en subregiones Norte, Urabá, Occidente, Atrato Medio, parte de Suroeste. Lluvias menos intensas en Valle de Aburrá.

Noche-Madrugada:

Lluvias en Urabá centro, Occidente, Atrato Medio y Norte que disminuirán en la madrugada. En contraste, lluvias más intensas en la madrugada en Nordeste, Suroeste, Oriente, Bajo Cauca y Aburrá.

Septiembre 1 de

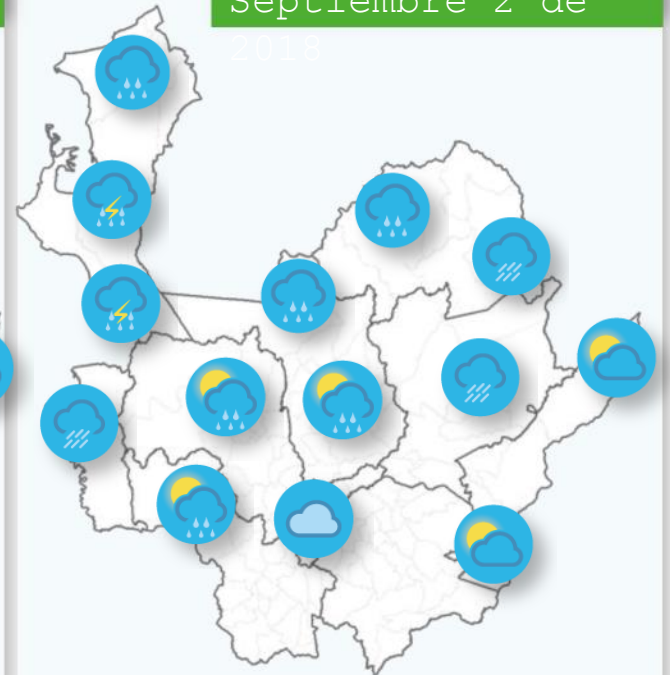


Mañana: Disminuirán progresivamente las precipitaciones del nordeste y áreas de Urabá. Se mantendrán lloviznas sobre las subregiones Norte y Bajo Cauca.

Tarde: Cielo nublado y lluvias de ligeras en el Urabá, suroccidente y nordeste Antioqueño.

Noche-madrugada: Lluvias moderadas en sectores del Medio Magdalena, nordeste y Urabá.

Septiembre 2 de



Mañana: Lloviznas en sectores de Urabá, Suroccidente y Bajo Cauca.

Tarde: Precipitaciones fuertes con descargas eléctricas en el Urabá. Lluvias menos fuertes en el Norte y Bajo Cauca.

Noche-Madrugada: Lluvias persistentes en el bajo Cauca. Lloviznas en el Norte y Urabá



Reporte de variables en los aeropuertos en la última hora:

Medellín 29°C



Vientos del sureste con 14 km/h

Rionegro 22°C



Vientos del este con 14 km/h

Apartadó 31°C



Vientos del oeste noroeste con 11 km/h

Día



Despejado



Parcialmente nublado



Seminublado e intervalos de lluvias ligeras

Noche



Despejado



Parcialmente nublado y lluvias ligeras



Parcialmente nublado lluvias moderadas-fuertes



Niebla

Condiciones Generales Durante la Jornada



Cielo nublado



Lluvia ligeras



Lluvias moderadas



Lluvia con tormenta eléctrica



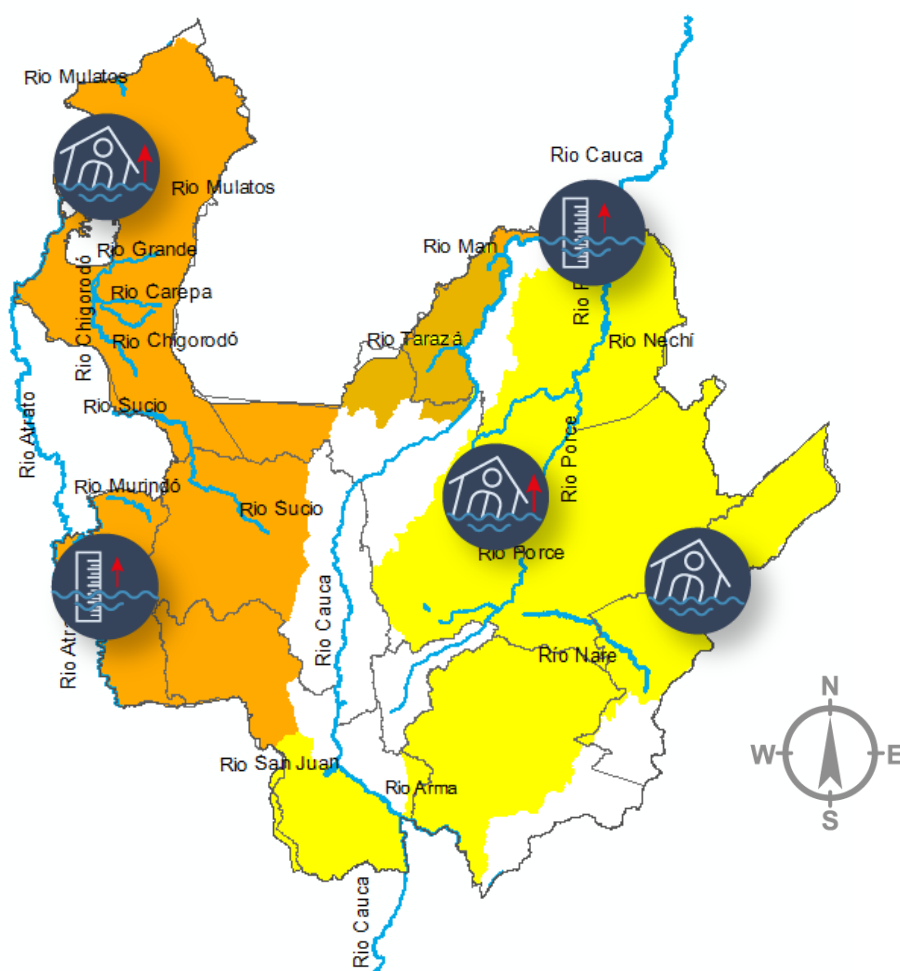
Granizo

ALERTAS HIDROLÓGICAS

alerta
ROJA
para tomar
acción

alerta
NARANJA
para
prepararse

alerta
AMARILLA
para
informarse



alerta
NARANJA

Crecientes súbitas ríos de Montaña

Se mantiene la alerta, teniendo en cuenta la precipitación antecedente y el pronóstico de lluvias, lo que puede incrementar los niveles de los principales ríos y afluentes de montaña que drenan hacia el río Cauca y Magdalena.

Probabilidad de crecientes ríos Tarazá y Man

Se mantiene esta alerta por lluvias persistentes en sectores de la cuenca del río Tarazá, las cuales pueden generar incrementos en el cauce principal y sus afluentes.

Niveles altos Río Atrato

Las cuencas de los ríos Murri, Sucio y Murindó que drenan hacia el río Atrato, pueden estar saturadas por las lluvias presentadas, lo cual podría generar incrementos significativos de los caudales en los principales ríos afluentes al río Atrato.

Incremento súbitos ríos de Urabá

A causa de lluvias persistentes en el Golfo de Urabá, se prevé incrementos súbitos en los ríos León, Mulatos y sus afluentes entre los que se destacan los ríos Vijagual, Zungo, Chigorodó, Carepa, Apartado y río Grande.

Cuenca baja del río Cauca

Los niveles del río Cauca presentan condición al ascenso y valores en el rango de altos en el trayecto comprendido entre Caucasia hasta Guaranda (Sucre).

Niveles muy bajos en el río Magdalena

Alerta vigente porque continúa la tendencia al descenso en los niveles del río Magdalena en Barrancabermeja. Los niveles actuales se encuentran cercanos a los valores de reducción que pueden causar restricciones en la navegación fluvial de carga principalmente.

Crecientes súbitas ríos La Miel y Guarinó

Por continuas lluvias en la subregión Oriente se prevén crecientes súbitas en los ríos La Miel, Guarinó y sus afluentes.

Atrato Medio: Vigía del Fuerte, Murindó

Bajo Cauca: Cáceres, Tarazá, Zaragoza, Valdivia, El Bagre y Nechí.

Magdalena Medio: Yondó

Nordeste: Yalí

Norte: Don Matías, Guadalupe, Gómez Plata, Campamento, Angostura, Toledo, Briceño, Valdivia

Occidente: Cañasgordas, Dabeiba, Frontino, Uramita, Anzá, Sabanalarga

Oriente: Sonsón, Argelia y Nariño

Urabá: Chigorodó, Turbo, Carepa, Apartadó y Mutatá

Recomendaciones

El IDEAM recomienda a pobladores ribereños especialmente de los municipios donde se han registrado lluvias estar atentos a posibles inundaciones o desbordamientos.

Alertas
Hidrológicas



Creciente Súbita



Niveles Altos



Incremento Súbitos

CONDICIONES EN EL GOLFO DE URABÁ

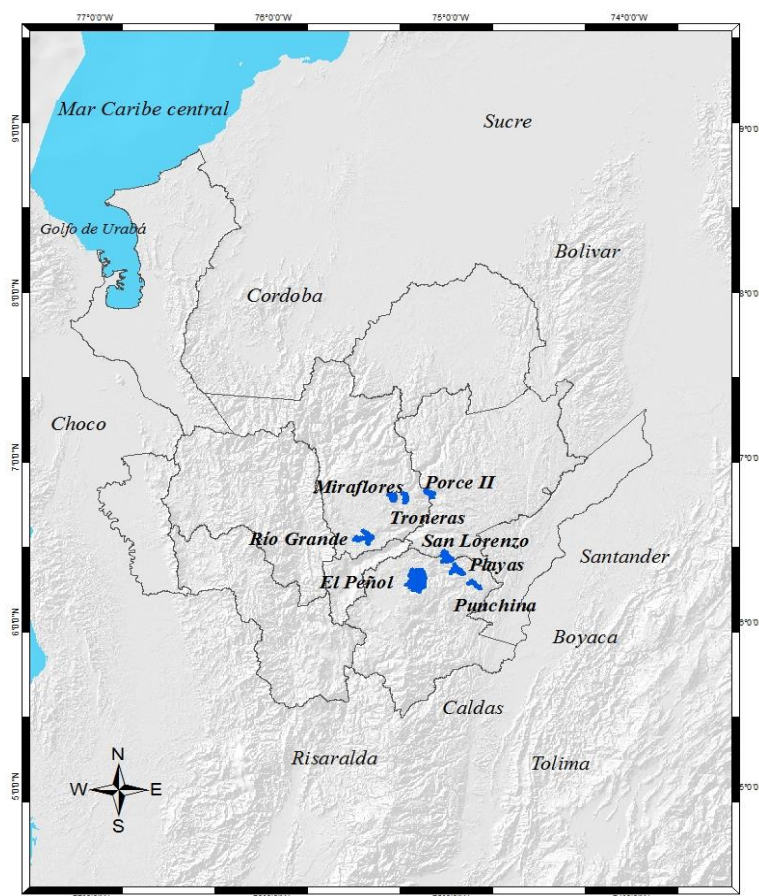
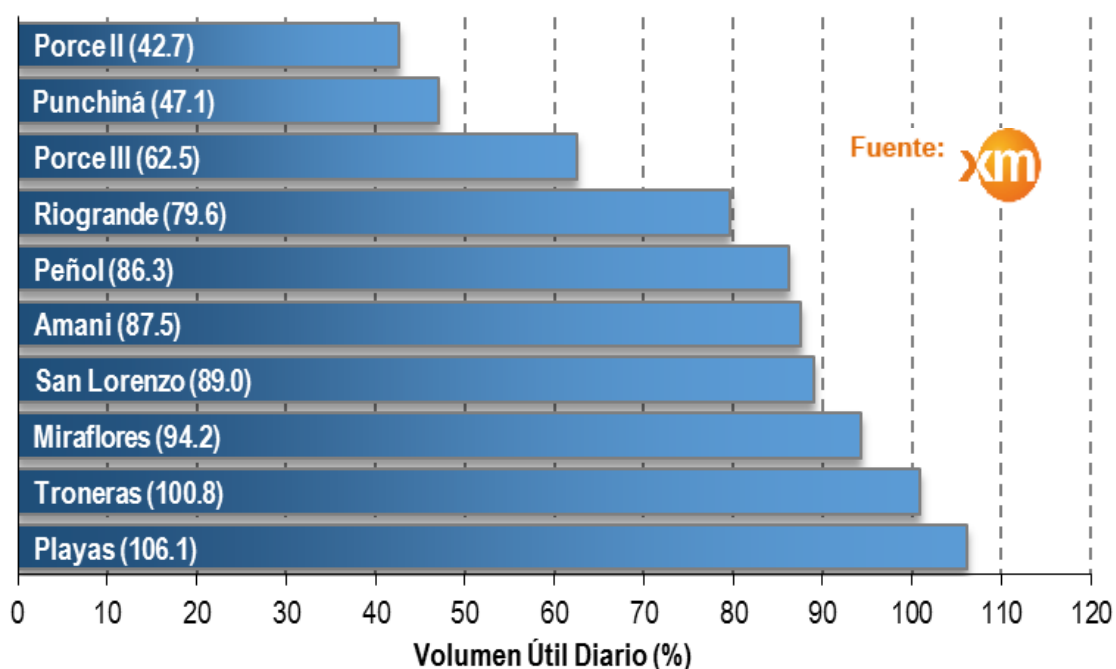


Golfo de Urabá	Velocidad	Dirección	Altura Oleaje
Alta Mar	11-22 Km/h		0,5- 1,0 Metros
Zonas Costeras	4 -11 Km/h		

Se sugiere a los pescadores, habitantes costeros, turistas y usuarios de embarcaciones de bajo calado consultar con las Capitanías de



ESTADO DE LOS EMBALSES EN VOLUMEN ÚTIL DIARIO (%)



Vientos Fuertes y Oleaje Alto

#PrevencióndelRiesgo
Juntos cuidamos de Antioquia

Inundaciones

#PrevencióndelRiesgo
Juntos cuidamos de Antioquia

Alertas Hidrológicas



Oleaje Fuerte



Tiempo Lluvioso



Huracán



Tormentas Eléctricas

ALERTAS POR DESLIZAMIENTOS

alerta
NARANJA

Probabilidad media (3)

Por ocurrencia de deslizamientos de tierra en zonas inestables y de alta pendiente en 9 municipios:

Norte: Briceño, Ituango
Oriente: Cocorná

alerta
AMARILLA

Probabilidad baja (58)

Por ocurrencia de deslizamientos de tierra en zonas inestables y de alta pendiente en 55 municipios:

Bajo Cauca: Cáceres, Tarazá y Zaragoza

Magdalena Medio: Caracolí, Maceo, Puerto Berrío, Puerto Nare y Puerto Triunfo.

Nordeste: Anorí, Amalfi, Remedios, Segovia, Yalí y Yolombó.

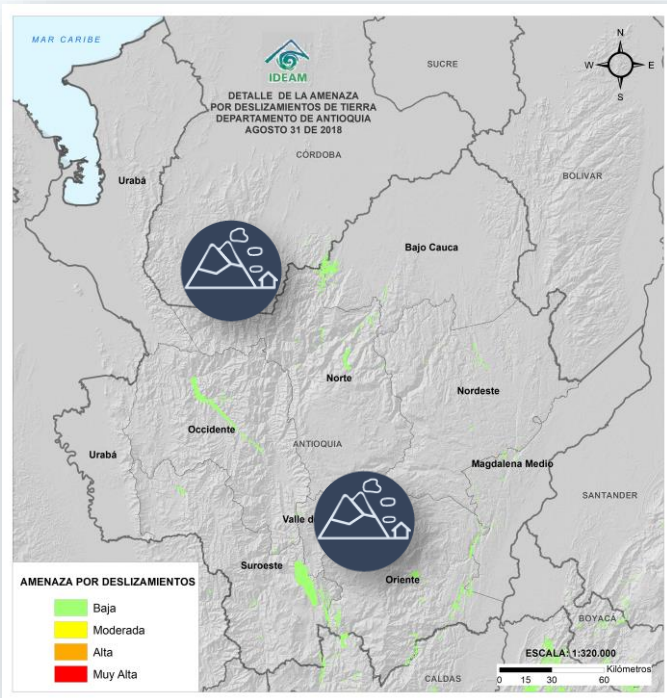
Norte: Belmira, Campamento, San Pedro de Los Milagros, Valdivia, Yarumal

Occidente: Abriaquí, Armenia, Buriticá, Caicedo, Cañasgordas, Dabeiba, Ebéjico, Frontino, Giraldo, Heliconia, Olaya, Sabanalarga, San Jerónimo, Santa Fe de Antioquia, Sopetrán y Uramita.

Oriente: Abejorral, Argelia, La Unión, Nariño, San Carlos, San Francisco, San Luis y Sonsón

Suroeste: Amagá, Andes, Angelópolis, Betulia, Caramanta, Ciudad Bolívar, Concordia, Fredonia, Montebello, Salgar, Santa Bárbara, Titiribí y Urrao

Valle de Aburrá: Caldas, Medellín



Especial Atención en Vías

Sectores viales identificados con potencialidad de deslizamientos, en los cuales generan alertas:

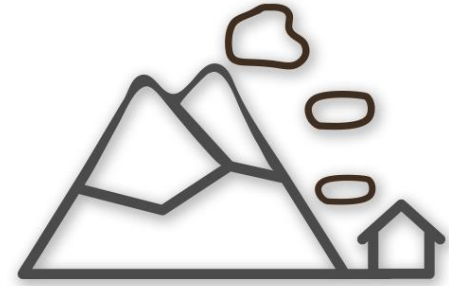
Barbosa - Cisneros (Pescadito)
Cisneros - Alto de Dolores

ALERTAS POR INCENDIOS

Deslizamientos

1

Prepárate #YoCuidoLasLaderas



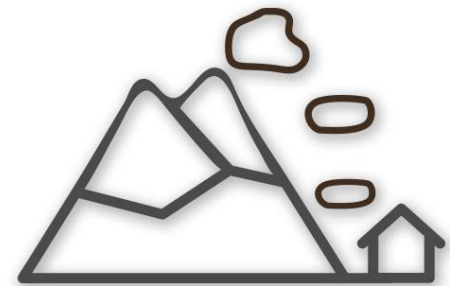
1. Establece un sistema de vigilancia del terreno.
2. Observa si hay presencia de grietas en rocas, suelos y viviendas.
3. Revisa si hay elementos desplazados de su lugar original como postes, árboles, cercas, muros y andenes.
4. Establece un sistema de alerta y alarma ante deslizamientos y avisa a las autoridades.

#PrevencióndelRiesgo
Juntos cuidamos de Antioquia

Deslizamientos

1

Reduce #YoCuidoLasLaderas



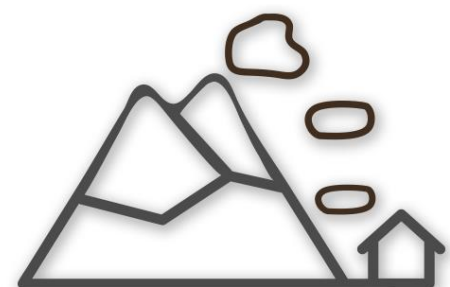
1. Verifica si estás ubicado en una zona de movimientos en masa.
2. No compres ni alquiles lotes o viviendas en zonas de ladera.
3. Maneja adecuadamente las aguas lluvia y negras.
4. Construye sólo con asesoría técnica.

#PrevencióndelRiesgo
Juntos cuidamos de Antioquia

Deslizamientos

2

Reduce #YoCuidoLasLaderas



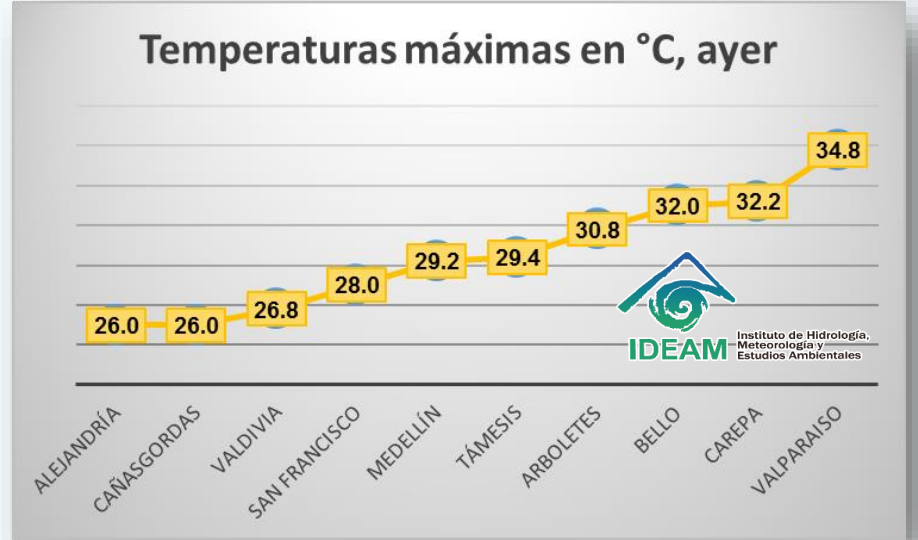
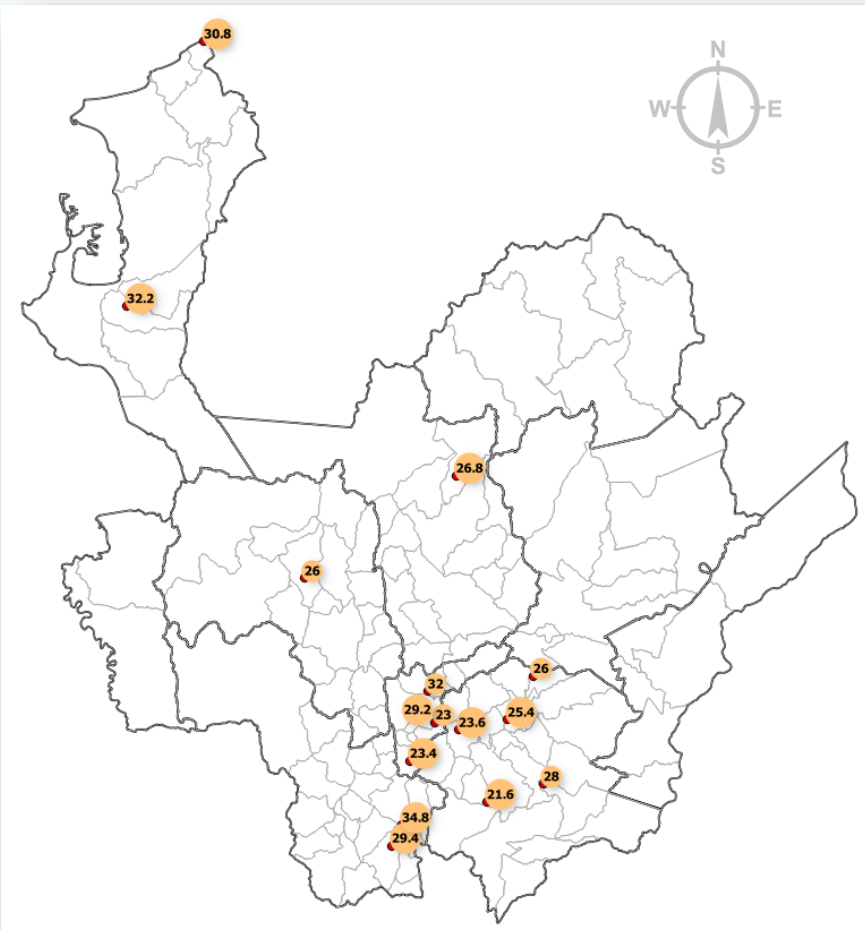
5. Reforesta con especies nativas las zonas de ladera inestables.
6. Realiza mantenimiento periódico de drenajes, canales y filtros.
7. Evita acumulación de escombros y basuras.
8. Si observas fugas de agua informa oportunamente a las autoridades.

#PrevencióndelRiesgo
Juntos cuidamos de Antioquia

Alertas



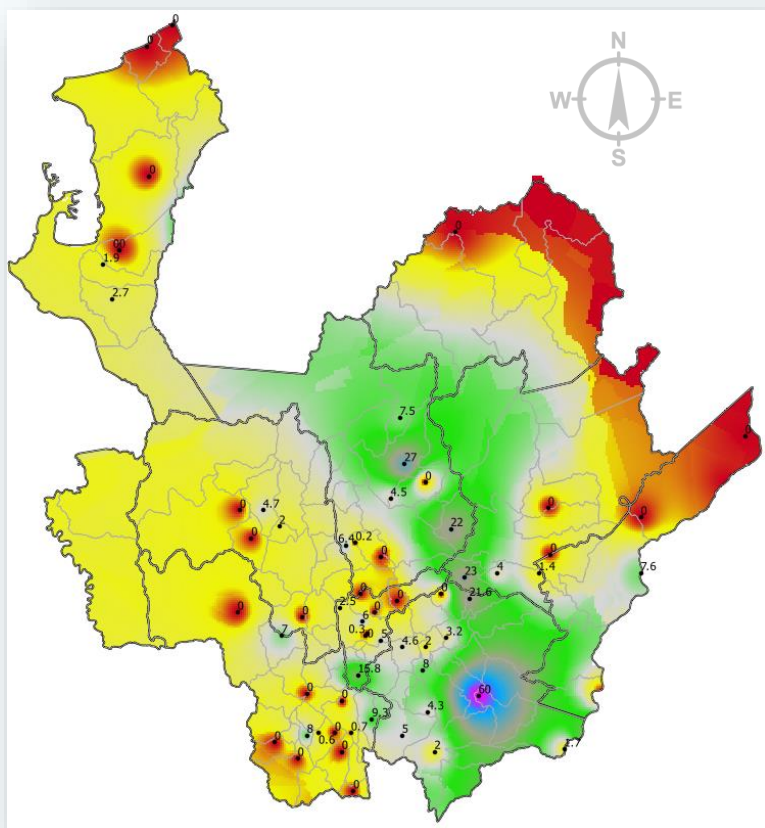
TEMPERATURA MÁXIMA DEL DÍA ANTERIOR



PRECIPITACIÓN EN 24 HRS (7:00 AM DE AYER A 7:00 AM DE HOY)



Los valores más altos de lluvias se registraron en: San Francisco 60,0 mm, Yarumal 27,0 mm, Santo Domingo 23,0 mm, Gómez Plata 22,0 mm y Alejandria 21,6 mm.

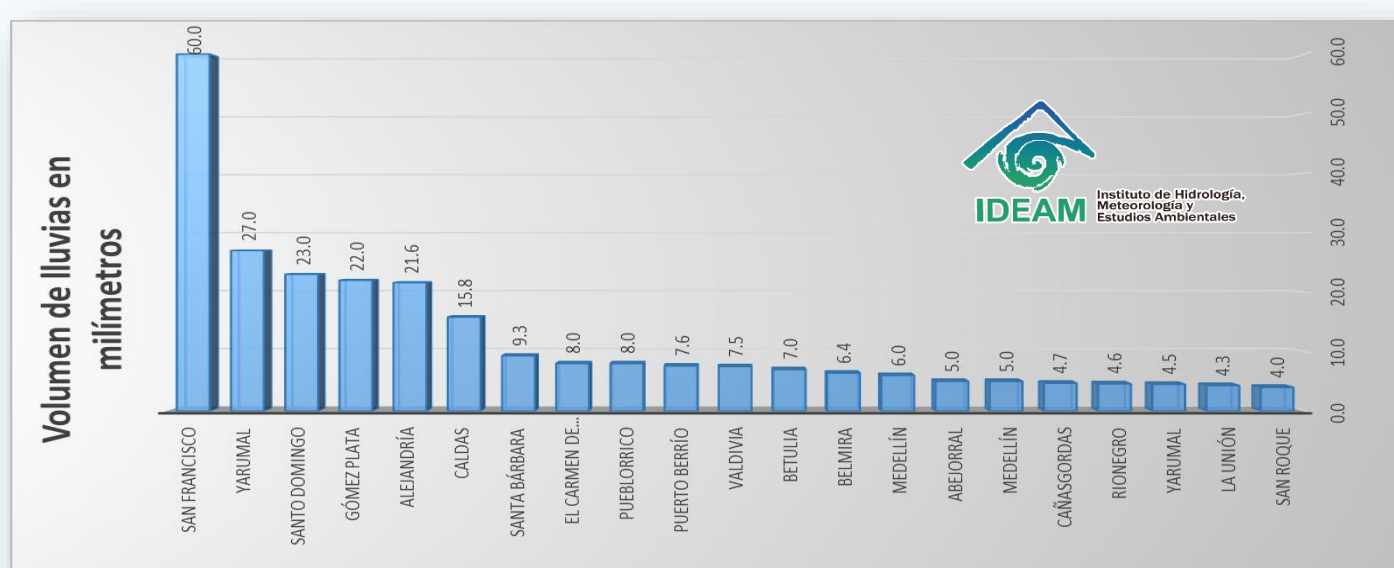


Deslizamientos

Reduce #YoCuidoLasLaderas

1. Verifica si estás ubicado en una zona de movimientos en masa.
2. No compres ni alquiles lotes o viviendas en zonas de ladera.
3. Maneja adecuadamente las aguas lluvia y negras.
4. Construye sólo con asesoría técnica.

#PrevenciónDelRiesgo
Juntos cuidamos de Antioquia



LLUVIAS ACUMULADAS EN 1 AL 30 DE AGOSTO 2018

Entre el 1 y 30 de agosto el comportamiento de las lluvias acumuladas es el siguiente:

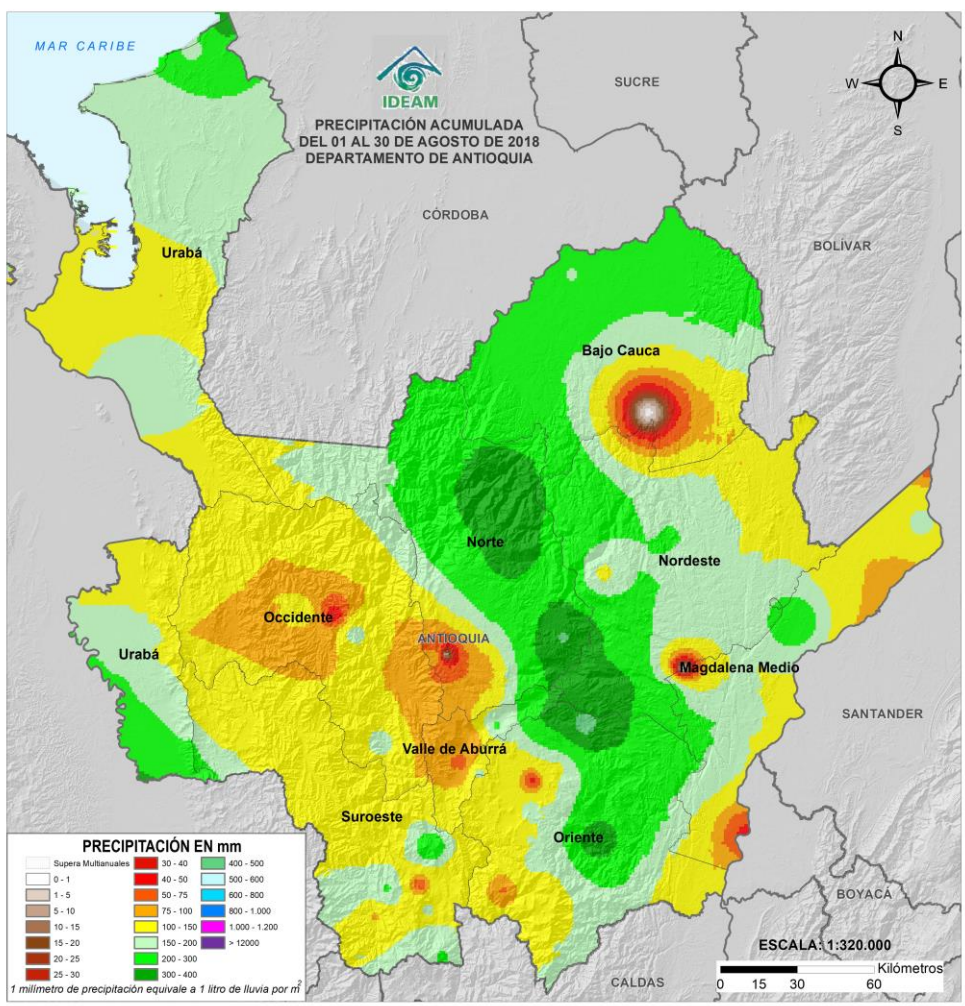
<100 mm: En áreas puntuales de Occidente, Nordeste, Magdalena Medio, Oriente, Aburrá y el Bajo Cauca.

100 - 150 mm: Urabá, Occidente, Suroccidente, Bajo Cauca y Magdalena Medio.

100 mm - 400 mm: Urabá, Norte, Oriente, Nordeste y sectores del Bajo Cauca

NOTA: Recordemos que 1 milímetro de agua recogida en el pluviómetro corresponde a 1 litro caído en un metro cuadrado.

Ejemplo: 10 mm de lluvia = 10 litros de agua en 1 metro cuadrado



ANOMALIA DE PRECIPITACIÓN DIARIA 1 AL 30 DE AGOSTO

Este mapa indica si las precipitaciones se han comportado por encima o por debajo de lo normal de acuerdo a valores climatológicos históricos.

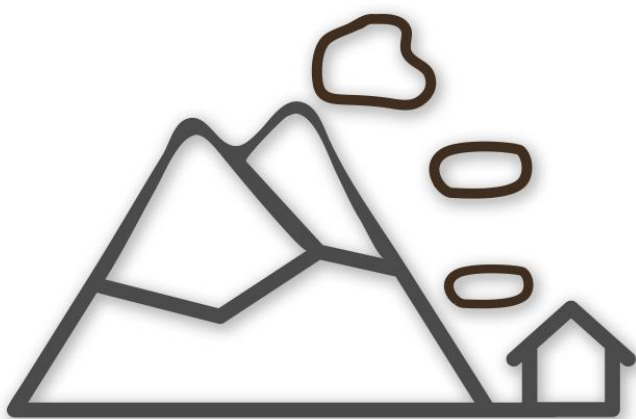
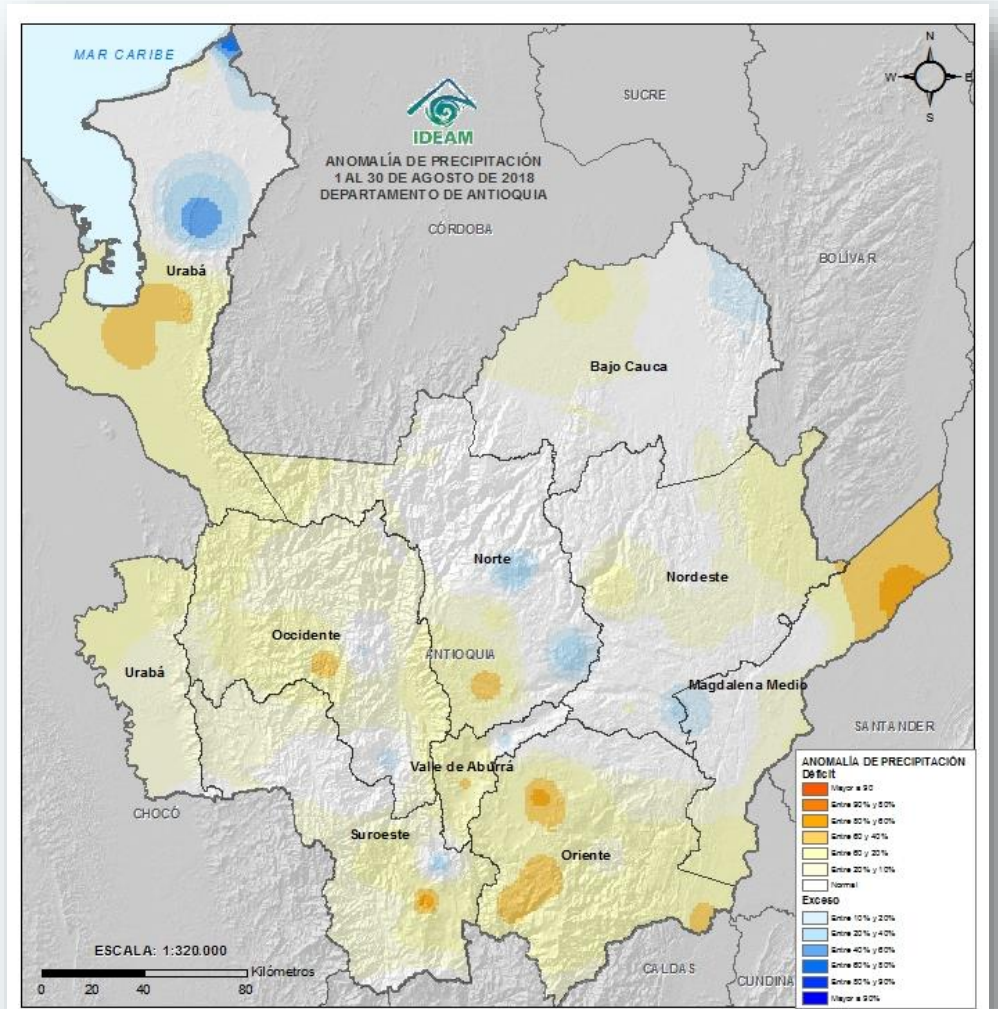
Lluvias moderadamente por debajo de lo normal: norte de Magdalena Medio y zonas de Oriente y de Urabá.

Lluvias ligeramente por debajo de lo normal: Bajo Cauca, Norte, Urabá, Nordeste, Atrato Medio, Suroeste y Aburrá.

Lluvias moderadamente por encima de lo normal: norte de Urabá.

Lluvias ligeramente por encima de lo normal: Norte y norte de Aburrá.

Lluvias cercanas a lo normal: sur de Bajo Cauca, Norte, Nordeste y zonas de Suroeste.



Deslizamientos

#Prevención del Riesgo
Juntos cuidamos de Antioquia



**Incendios de la
cobertura Vegetal**

#Prevención del Riesgo
Juntos cuidamos de Antioquia

ICONOGRAFÍA

ICONO	EVENTO	DEFINICIÓN
	Creciente Súbita	Incremento de los niveles (caudales) de las corrientes, se asocian con escorrentía superficial y aumento de las lluvias en las cabeceras de las cuencas (tanto la principal como la de sus afluentes).
	Incremento Súbitos	Cuando se presentan desembalses por el vertedero de una presa, cuyos caudales van directamente a la corriente ubicada aguas abajo de la misma; los pobladores observan incrementos rápidos de las corrientes aunque éstos NO los asocian con lluvias.
	Niveles Altos	Incremento del nivel de un río cuando estos se aproximan a los umbrales de referencia (amarillo, naranja, rojo); éstos umbrales o niveles de referencia se determinan en cada punto de monitoreo y por esa razón, cuando se mantiene un incremento sostenido, se emiten las respectivas alertas.
	Vendaval	Incremento rápido de la velocidad del viento en un corto lapso de tiempo.
	Oleaje Fuerte	Es el incremento en la altura de las olas debido a un incremento en los vientos y en la presión atmosférica.
	Huracán	Fenómenos meteorológicos que se originan en el océano, ocasionan vientos muy fuertes y lluvias torrenciales. Estos sistemas se desplazan sobre el mar y dependiendo del calor y la humedad pueden fortalecer y convertirse según su velocidad y potencia en una depresión tropical, que dará paso a una tormenta tropical y posteriormente a un huracán
	Tiempo Lluvioso	Evento de lluvia de carácter moderado a fuerte y persistente.
	Granizo	Es un tipo de precipitación sólida en forma de bola de hielo. Generalmente este evento sucede en las tardes.
	Helada Meteorológica	Ocurrencia de una temperatura igual o menor a 0°C a un nivel de 2 metros sobre el nivel del suelo. Lashedadas son más probables cuando se presentan altas temperaturas vespertinas el día anterior, vientos en calma, muy poca nubosidad y baja humedad en el ambiente.
	Avenida Torrencial	Es el aumento del nivel de un río o quebrada que arrastra material, como rocas, árboles o tierra.
	Deslizamientos de tierra	Desplazamiento del terreno, suelo o roca que pueden presentarse en zonas de ladera. Generados por lluvias persistentes, sismos y en mayor proporción por actividades humanas desarrolladas de manera inadecuada.
	Deslizamientos en vías	Vías identificadas con potencialidad de deslizamientos y caídas de rocas.
	Incendios Forestales	Fuego que se propaga sin control, consumiendo material vegetal ubicado en áreas forestales. Generados por rayos, volcanes y en mayor proporción por acciones humanas.
	Sequias	Temporadas de baja disponibilidad de agua debido a la reducción de lluvias, donde la humedad del suelo es baja y disminuyen los ríos, lagos y embalses.
	Niebla	Fenómeno meteorológico en donde diminutas partículas de agua están en suspensión y ocasionan la reducción de visibilidad, muy peligrosa para las operaciones aéreas y el desplazamiento de tráfico terrestre.
	Tormentas Eléctricas	Fenómeno meteorológico con presencia de rayos, truenos y relámpagos, por lo general acompañado de lluvias fuertes y en ocasiones granizo. También existen tormentas secas sin presencia de lluvias.

Síguenos en:

 Instituto IDEAM
Dapard Antioquia

 @IDEAMColombia
@DapardAntioquia

 ideam.instituto
Dapard Antioquia



Instituto de Hidrología,
Meteorología y
Estudios Ambientales